

加入、増額する要件（健康状況の確認）が緩和され、

加入しやすくなりました!!

HAPPY LIFE

健康告知改定のご案内

健康上の理由で今まで加入・増額ができなかった方は、
この機会に加入を検討してください。



Check! 改定内容を動画でカンタン解説 ▶



告知が緩和されると、
何が変わるの？



持病で薬を常用している方や、
1年以内に入院・手術歴がある方でも
加入・増額ができるようになりました!



持病も保障されるの??



加入・増額前に発病した病気による
入院・手術・通院などは保障対象外ですが、
他の病気や突発的なケガの場合は、
保障の対象になります!

1

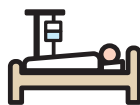
告知が緩和される保障

HAPPY LIFE

NEW

告知が緩和
されます!!

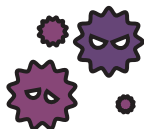
医療保障



自宅療養
保障



がん保障
1年更新型



通院保障
(4~6型)



高度医療
保障



死亡保障※ 介護保障 両親介護保障 がん保障・終身型 は、
従来通りの告知が必要です。

※死亡保障は、「ケガによる入院・手術」の告知要件が無くなりました。



詳細は
次ページを
CHECK!



2

改定のポイント

HAPPY LIFE



一部の保障の健康告知の要件が緩和されることによって、下記に該当する方でも加入できるようになりました。

経過観察中でも加入できる!

point
1

**持病により
通院中・投薬中でも
加入できる!**



BEFORE 「3か月以内の治療・投薬」

AFTER 「申請日(告知日)現在で入院中または予定があるか」に改定

point
2

**ケガによる
直近の入院があっても
加入できる!**

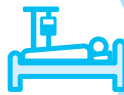


BEFORE 「1年以内のケガの入院・手術」

AFTER 告知要件からケガが削除

point
3

**2週間以上の
病気による入院があっても、
3か月以上経過していれば
加入できる!**



BEFORE 「1年以内の2週間以上の継続入院」

AFTER 「3か月以内の2週間以上の継続入院」に緩和

事例

高血圧の薬を服用している方の場合

「3か月以内の治療・投薬」に該当するため、加入不可

加入できます!



従来は



これからは



もしも入院したら…

CASE
1

高血圧(持病)が原因で入院した場合

支払い対象外です!

加入・増額前に発病した病気が原因の場合は、支払い対象外となりますが、継続して加入する期間が5年以上経過している場合、お支払いの対象となるケースがあります。(注)

CASE
2

高血圧(持病)以外の原因で入院した場合

支払いの対象です 安心♡

加入・増額後に発病した病気が原因の場合は、支払い対象となります。(ただし加入・増額前に発病していた病気と因果関係のない病気の場合に限ります)

(注) 継続加入の場合で病気を発病した時またはケガ等の原因となった事故の発生の時が初年度契約加入前時である場合でも、その病気による入院を開始された日または手術・放射線治療を受けられた日から過去にさかのぼった継続加入期間が「5年以上」であるときは、保険金が支払われる場合があります。詳細はパンフレットP.76をご確認ください。

医療保障、高度医療保障、自宅療養保障、通院保障(4~6型)、がん保障・1年更新型の告知が、下記の告知となります。

質問事項B

質問
1
いいえ

申請(告知)日**現在**に、以下に該当する事実がありますか？

- 病気により入院中、または病気による入院・手術の予定(医師からすすめられている場合を含む)がある



はい

質問
2
いいえ

申請(告知)日から**過去3か月以内**に、以下に該当する事実がありますか？

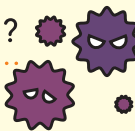
- 病気により継続して2週間以上の入院をした

はい

質問
3
いいえ

申請(告知)日から**過去5年以内**に、以下に該当する事実がありますか？

- がんまたは上皮内新生物により医師による手術、または、医師の治療・薬の処方を受けた



はい

加入できません

医療保障、高度医療保障、自宅療養保障、通院保障(4~6型)に**加入できます**

がん保障・1年更新型は**さらに**質問4を確認↓↓

質問
4
いいえ

これまでに、**医師に以下のいずれかと診断された**ことがありますか？

- がん ● 上皮内新生物 ● 上皮内癌 ● CIS ● CIN3
- 子宮頸部の高度異形成



はい

加入できません

がん保障・1年更新型に**加入できます**

ご加入にあたっては、必ず申請書の裏面(健康状況告知書質問事項)をご確認ください。

健康告知の質問事項は、申請書の裏面に記載されていますので、対象となる保障への加入・増額時は必ずご確認ください。

加入・増額する保障に応じて、**質問事項が全部で4種類あります。(質問事項A~D)**間違えの無いようご確認ください。

医療保障は質問事項B!



★健康状況告知書質問事項(加入申請書の「押印欄」への押印によって回答ください)

ご加入に際しての重要な確認事項(加入者告知事項)

質問事項A: がん保障・1年更新型

質問事項B: 医療保障、高度医療保障、自宅療養保障、通院保障(4~6型)

質問事項C: 介護保障・両親介護保障

質問事項D: がん保障終身型

改定(要件が緩和)した質問事項

死亡保障

医療保障

高度医療保障

自宅療養保障

通院保障(4~6型)

がん保障1年更新型

介護保障・両親介護保障

がん保障終身型

Q&Aもご覧ください

よくあるご質問 Q&A

Q1 加入申請書に現在の病状などを記入する必要はありますか？

A

記入不要です。申請書の裏面で質問事項を確認頂き、申請書の押印欄に押印を頂く事で、質問事項を確認し該当する事項が無いことを意思表示する事になります。



Q2 妊娠中ですが、医療保障に加入できますか？

A

妊娠中の方でも、告知日現在に入院していなければ加入できます。ただし、帝王切開による出産が確定している場合は、質問事項B(申請書の裏面)の「①申請日現在に入院・手術の予定(医師からすすめられている場合を含む)がある」に該当するため、加入できません。



Q3 持病で薬を飲んでいますが、医療保障に加入できますか？

A

以下3つの条件を満たす場合は加入できます。

- ①申請日現在に入院・手術の予定(医師からすすめられている場合を含む)がない
- ②過去3か月以内に2週間以上の入院がない
- ③過去5年以内にがん・上皮内新生物による手術、治療、薬の処方がない

なお、がん保障・1年更新型に加入をご希望の場合には条件が追加となりますので、質問事項B(申請書の裏面)をご確認ください。

Q4 経過観察で定期的に病院へ通っていますが、医療保障に加入できますか？

Q5 持病で薬を飲んでいますが、持病が原因で入院しても医療保障の保険金は支払われますか？

A

入院の原因となった病気(医学上因果関係のある疾病を含む)が、医療保障の加入前から発病している場合はお支払い対象外(注)となります。

(注)継続加入の場合で病気を発病した時またはケガ等の原因となった事故の発生の時が初年度契約加入時前である場合でも、その病気による入院を開始された日または手術・放射線治療を受けられた日等から過去にさかのぼった継続加入期間が「5年以上」であるときは、保険金をお支払いします。



Q6 今年から医療保障を月額5,000円から月額10,000円に増額しました。増額した後(2021年7月1日以降)に入院した場合、月額10,000円が支払われますか？

A

入院の原因となったケガ・病気(医学上因果関係のある疾病を含む)の発生・発病した日によって支払額は変わります。増額前に発生・発病している場合は月額5,000円、増額後に発生・発病した場合は月額10,000円での支払いとなります。



Q7 【質問事項B(申請書の裏面)について】病気により1週間入院し、一度退院した後に再度1週間入院した場合、健康状況告知の「2週間以上の入院」に該当するのでしょうか？

A

該当しません。「継続して2週間以上」とは間をあげずに2週間以上入院した場合をいいます。



豊通保険パートナーズ株式会社

〒471-8512 豊田市寿町7-66

●募集期間中 [専用ダイヤル] 0120-673-506 (無料)

●募集期間外 [連絡先] 0120-13-1042 (無料)

※海外からの電話やIP電話など、上記番号をご利用いただけない場合は0565-27-9202(通話料有料)におかけください。